

Kia EV6



Movement that inspires



Lassen Sie sich von der
Veränderung inspirieren.

Inspiration entsteht nicht durch Zufall. Sie entsteht, wenn wir unsere Komfortzone verlassen und neue Wege gehen. Wenn wir die Welt mit frischem Blick aus einem neuen Blickwinkel betrachten. Wir finden Inspiration, wenn wir in Bewegung sind. Mit Kia entdecken Sie die inspirierende Kraft der Bewegung und können Ihr kreatives Potenzial entfalten. Deshalb finden Sie mit allen unseren Kreationen Raum für Inspiration und Zeit, um Ihre Ideen zu verwirklichen. Begleiten Sie uns auf dieser spannenden Reise. Entdecken Sie das neue Kia.

Inspirationen für jede Reise.

Mit seinem unverwechselbaren Äusseren, seinem innovativen Innendesign und seiner intuitiven und fortschrittlichen Technologie wurde der vollelektrische Kia EV6 dafür geschaffen, Sie auf jeder Fahrt zu inspirieren.

Movement that inspires.



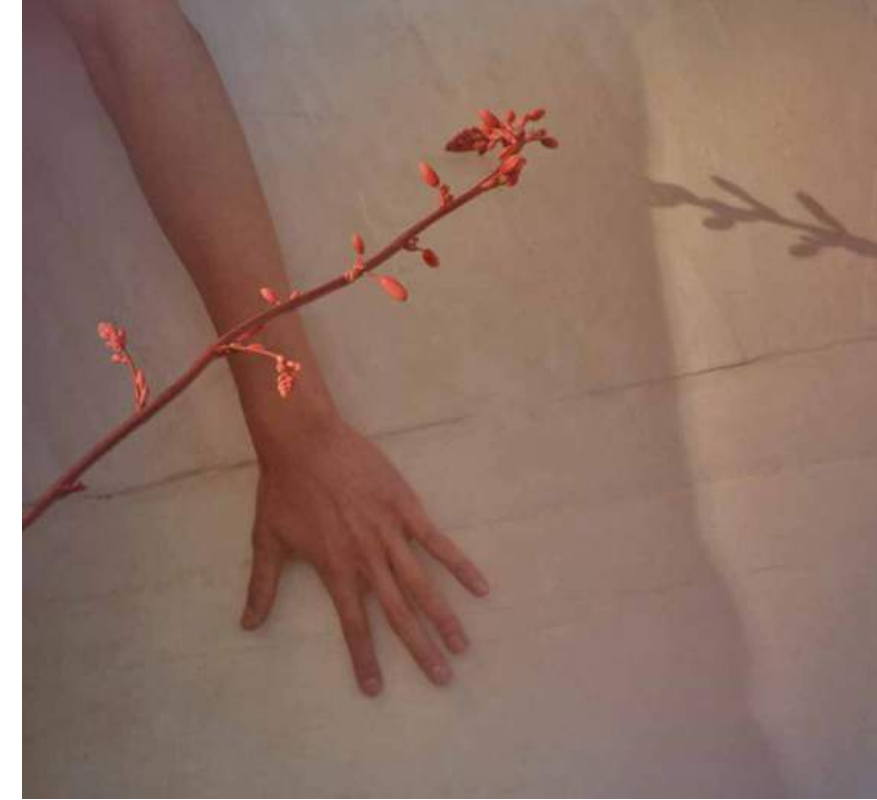
Mehr Reichweite. Mehr Zeit. Mehr Inspiration.

Inspiration ist mehr, als eine Idee zu haben. Es bedeutet, die eigene Komfortzone zu verlassen und neue Erfahrungen in anderer Umgebung zu machen. Deshalb haben wir den Kia EV6 entwickelt - ein Wagen mit einer Reichweite von bis zu 528* km, mit dem Sie die Welt in ihrer ganzen Vielfalt entdecken können. Dazu kommt das Ultraschnellladesystem, dank dem Sie mehr Zeit für Kreativität gewinnen.



Dank dem Kia EV6 steht Ihnen auch mehr Zeit für die Verwirklichung Ihrer Ideen zur Verfügung. Es dauert weniger als 18 Minuten, um die Batterie von 10 auf 80 % aufzuladen.** Das Ultraschnellladesystem ermöglicht es Ihnen, mehr Zeit für die Dinge zu nutzen, die Ihnen wirklich wichtig sind. Wie zum Beispiel Ihre nächste grosse Idee.

* Die Reichweite wurde gemäss dem standardisierten EU-Messverfahren (WLTP) auf Basis einer 77,4-kWh-Batterie, Heckantrieb und 19"-Reifen (Fahrzeug auf dem Bild verfügt über 20"-Reifen) ermittelt. Der individuelle Fahrstil und weitere Faktoren wie Geschwindigkeit, Aussentemperatur, Topografie und die Nutzung stromintensiver Geräte/Anlagen haben einen Einfluss auf die tatsächliche Reichweite und können diese gegebenenfalls reduzieren.
** Um die maximale Ladegeschwindigkeit zu erreichen, muss beim EV6 eine 800-Volt-Ladestation mit einer Ladeleistung von mindestens 250 kW verwendet werden. Tatsächliche Ladegeschwindigkeit und Ladedauer können je nach Batterietemperatur und Wetterbedingungen variieren.



E-GMP. Eine neue Plattform.

Der Kia EV6 ist das erste Elektrofahrzeug von Kia, das auf der Electric Global Modular Plattform (E-GMP) basiert. Ultraschneller Ladevorgang. Grosse Reichweite. Grosszügiger Innenraum. Keine Emissionen. Die neue E-GMP-Plattform macht all das möglich. Mit dieser heben wir Elektrofahrzeuge auf ein neues Level.

Der Kia EV6. Erst der Anfang einer langen Reihe grossartiger, künftiger Neuerungen.

Ideen schaffen Vielfalt.

Kreativität entsteht, wenn man die Welt in einem anderen Licht betrachtet. Der elegante Kia EV6 und die sportliche GT-Line bieten Ihnen ein Höchstmass an Vielfalt. Ob Sportlichkeit oder lässige Eleganz: die verschiedenen Designlinien beeindruckten bis ins letzte Detail.





Jedes Detail zählt.

Wenn sich viele kleine Dinge harmonisch ineinanderfügen, entstehen grosse Ideen.

Deshalb setzt der vollelektrische Kia EV6 mit seiner Kombination aus intelligenter Raumnutzung und cleverem Aussenkonzept auf jedes noch so kleine Detail.





Ein neuer Standard für nachhaltige Mobilität.

Die Innenraumgestaltung hat zum Ziel, durch eine Kombination aus Design, intuitiven Technologien und nachhaltigen Komponenten ein möglichst benutzerorientiertes und intensives Erlebnis zu schaffen. Mit seinem grosszügigen Innenraum bietet Ihnen der Kia EV6 Raum zum Durchatmen, während die Ausstattung aus veganem Leder und recyceltem PET Material die nachhaltige Bauart des Fahrzeugs unterstreicht.



Ein grossartiges Fahrerlebnis für alle.

Das gewölbte Panoramadisplay mit zwei 12,3"-Bildschirmen versorgt Sie mit allen wichtigen Informationen und sorgt so für ein optimales Fahrerlebnis, ohne dass Sie die Augen von der Strasse abwenden müssen. Dazu kommt ein Soundsystem, das entwickelt wurde, um allen Fahrzeuginsassen ein ultimatives Hi-Fi-Hörerlebnis zu garantieren. Mit dem Active Sound Design (ASD) können Sie einzigartige Klänge, die sich unterschiedlichen Drehzahlen und Fahrgeschwindigkeiten anpassen, auswählen. Für den Fall, dass Ihrem Telefon der Akku ausgeht, ist der Kia EV6 mit Ladebuchsen ausgestattet, die den inspirierenden Stil des Innenraums abrunden.



Das gewölbte Panoramadisplay mit zwei 12,3"-Bildschirmen. Die integrierten, gewölbten Displays des Kia EV6 sind nicht nur optisch schön, sondern bieten ein wahrhaft umfassendes Erlebnis. Durch die Anzeige wichtiger Informationen, eine hochauflösende Navigation und ein Minimum an Bedienelementen sorgen sie für ein optimales, reibungsloses und entspanntes Fahrerlebnis.



Meridian-Premium-Soundsystem. Mit 14 Lautsprechern garantiert das Meridian-Premium-Soundsystem ein Surround-Sound-Erlebnis egal ob Sie gerade einen Podcast, Ihren Lieblingskünstler oder Navigationsanweisungen hören. Und mit dem Active-Sound-Design-Feature von Kia können Sie einzigartige EV-Klänge auswählen, die für grosses Fahrvergnügen sorgen.



Induktive Ladestation. Mit der Ladestation in der vorderen Mittelkonsole können Sie alle kompatiblen Mobiltelefone drahtlos aufladen. Das 15 W Ladegerät garantiert schnelles Laden.



USB-Ladeanschlüsse an den Rückenlehnen. Komfort ist für alle an Bord wichtig. Die Rückenlehnen der Vordersitze sind mit USB-Anschlüssen ausgestattet, damit Fondpassagiere ihre Geräte jederzeit aufladen können.



Umschaltbarer Infotainment-/Klimaregler. Der umschaltbare Regler sorgt für eine intuitive Interaktion mit dem Fahrzeug und gewährleistet gleichzeitig den einfachen Zugang zu allen wichtigen Informationen. Drücken Sie auf das Infotainment-Zielwahl-Icon oder auf das Klima-Icon und die entsprechenden Menüs, um die gewünschten Einstellungen vorzunehmen.



Bleiben Sie auf dem Laufenden. Gehen Sie auf Entdeckungsreise.

Wenn «das Leben leben» für Sie bedeutet, sich voll und ganz auf all die aufregenden Dinge in Ihrer Nähe und all die Abenteuer in weiter Ferne einzulassen, dann sind wir von Kia ganz bei Ihnen. Aus diesem Grund haben wir uns für die Bereitstellung der Kia Connect On-Board Services mit TomTom zusammengetan. Ob beim täglichen Pendeln, beim Wochenendabenteuer oder beim spontanen Ausflug mit TomTom fahren Sie intelligenter und sicherer. Profitieren Sie von der zuverlässigen und präzisen Routenführung, um anhand von Echtzeit-Verkehrsinformationen auf dem schnellsten Weg an jedes Ziel zu kommen. Halten Sie sich mit TomTom Verkehr, TomTom Lokale Suche und TomTom Wettervorhersage auf dem Laufenden. Wo das Leben Sie auch hinführen mag, mit Kia Connect Live Services sind Sie bereit*.



Apple CarPlay™ bietet die Möglichkeit, ein iPhone (kompatibel ab iPhone 5) während der Fahrt zu nutzen ohne dadurch abgelenkt zu werden. Dabei lassen sich die verschiedenen Funktionen und Apps - wie Navigieren über Apple Maps, Telefonieren oder Musik-Streamen - über die Spracherkennung Siri steuern. Die Inhalte werden auf dem 12.3"-Display des Kia EV6 angezeigt.



Smartphone mit Android™-Betriebssystem (ab Version 5.0, Lollipop) lassen sich mit Android Auto™ über den Touchscreen des Kia EV6 bedienen. Die übersichtlich gestaltete Benutzeroberfläche gibt dem Fahrer unter anderem Zugang zu Navigation über Google Maps™, Apps, Musik und Sprachsteuerung und liefert Informationen in Form von einfachen Hinweisen, die nur dann erscheinen, wenn sie benötigt werden.



Parkmöglichkeiten und Ladestationen. Um Ihnen die Parkplatzsuche zu erleichtern, werden Ihnen bereits vor der Ankunft am Zielort entsprechende Parkplätze vorgeschlagen. Anhand historischer Daten zeigt das System potenzielle Parkmöglichkeiten auf öffentlichen Strassen

an und hebt private Parkplätze und Parkhäuser je nach Verfügbarkeit farblich hervor. Das Onlineverzeichnis zeigt die Standorte der Ladestationen sowie weitere Einzelheiten wie Zahlungsmethoden, Verfügbarkeit der Stecker und kompatible Steckertypen an.



Live-Verkehrsmeldungen. Das Navigationssystem liefert hochpräzise Live-Verkehrsinformationen, die alle zwei Minuten aktualisiert werden. So wissen Sie stets genau, wo der Verkehr flüssig läuft und welche Gebiete Sie meiden sollten. Bei hohem Verkehrsaufkommen informiert Sie das System und macht Ihnen alternative Routenvorschläge.



Lokale Suche und Wettervorhersage. Sie suchen ein Sushi-Restaurant, einen Supermarkt oder einen bestimmten Treffpunkt? Dann aktivieren Sie einfach die Lokale Suche. Wird Ihr Wochenendausflug sonnig oder fällt er ins Wasser? Konsultieren Sie die Wettervorhersage. Geben Sie einfach Ihr Reiseziel ein, um eine Vorhersage über vier Tage inklusive Höchst- und Tiefsttemperaturen sowie Informationen zur Windgeschwindigkeit und zur Sonnen- und Regenwahrscheinlichkeit zu erhalten.

* Smartphone mit Datentarif erforderlich, um Services zu aktivieren.

Weniger suchen, mehr entdecken.

Überlassen Sie die Einzelheiten unserer Technologie. So können Sie sich ganz Ihrem Fahrerlebnis widmen. Der vollelektrische Kia EV6 priorisiert für Sie Informationen, damit Sie mehr von der Aussenwelt mitbekommen und weniger Zeit mit dem Checken von Bildschirmen und Displays verbringen müssen. Die Informationen werden auf übersichtlichen und kompakten Digitalanzeigen präsentiert und können sogar auf die Windschutzscheibe projiziert werden.



Head-up-Display mit erweiterter Realität (AR-HUD). Das neue AR-Head-up-Display projiziert ein virtuelles Display, das Sie zu Ihrem Zielort bringt, auf die Windschutzscheibe. Die Navigationsanweisungen erscheinen auf der vor Ihnen liegenden Strasse und liefern alle wichtigen Informationen für eine reibungslose und sichere Fahrt.



Glasschiebedach. Fahrtwind steigert das Gefühl von Offenheit. Das grosse Glasschiebedach betont die Geräumigkeit des Innenraums im Kia EV6 zusätzlich. Die Dachgeometrie wird dadurch voll genutzt, das Schiebedach bietet mehr Durchlass für Licht und Luft.



Bequeme Sitze mit Relax-Funktion. Die Vordersitze sind schlanker und bequemer. Sie bieten mehr Spielraum als je zuvor. Während Sie den Kia EV6 aufladen, können Sie die Sitze nach hinten stellen, was für eine bessere Körperhaltung und eine optimale Druckverteilung sorgt.



Sitzkomfort im Fond. Die schlanken Vordersitze, die einzigartige E-GMP-Plattform und der flache Boden sorgen für mehr Beinfreiheit bei den Passagieren im Fond. Es gibt verstellbare Kopfstützen und eine Mittelarmlehne mit integriertem Staufach und verschiebbarem Getränkehalter. Lüftungsschlitze an den B-Säulen sorgen für eine erfrischende Luftzirkulation.

Entspannung als Designziel.

Mit seinem flachen Boden und breiten Rahmen bot der Kia EV6 unseren Designern mehr Freiheit, um das beste Design für Sie zu entwerfen. Die Sitze beanspruchen weniger Platz, haben aber mehr zu bieten. Die komfortablen Zero-Gravity-Sitze mit Relax-Funktion sind mehrfach einstellbar und ermöglichen Ihrem Körper so, die bequemste Haltung zu finden. Erschöpfung und Unwohlsein, die herkömmliche Sitze besonders bei langen Fahrten oder beim Warten während des Aufladens der Batterie verursachen können, werden so minimiert. Denn je entspannter Sie sind, desto bessere Ideen haben Sie.



Sitzheizung und Sitzbelüftung. Belüftete Vordersitze bieten den Personen auf dem Fahrer- und Beifahrersitz bei warmem oder kaltem Wetter höheren Fahrkomfort. Regulieren Sie die Belüftungsdüsen über die Touch-Regler an der Konsole, um die Stufen den Bedürfnissen aller Mitfahrenden anzupassen.

Stauraum so gross wie Ihre Ideen.

Wenn man auf Basis einer neuen Plattform ganz von vorne beginnt, gibt es unzählige Möglichkeiten. Besonders in Bezug auf den Stauraum. Im Kia EV6 können Sie Ihr Gepäck an den unglaublichsten Orten verstauen. Vorne unter der Haube, hinten unter dem Ladeboden, unter der Kofferraumabdeckung und sogar in den Räumen zwischen und unter den Sitzen. Sollten Sie grössere Gegenstände transportieren müssen, lassen sich die Rücksitze umklappen. Denn die Ideenvielfalt ist gross.



Ablagekonsole. Die Mittelkonsole verfügt über eine Armlehne, Getränkehalter, eine induktive Ladestation auf der Oberseite und ein offenes Ablagefach für Schuhe, Tablets oder Handtaschen auf der Unterseite.



Vorderer Stauraum (20 l, 52 l). Die neue Kia-EV6-Plattform zeichnet sich durch zusätzlichen Platz aus. Dazu gehört ein praktischer Stauraum unter der Motorhaube. Dieser bietet bei den Modellen mit Heckantrieb weitere 52 Liter und bei den Modellen mit Allradantrieb 20 Liter Ladevolumen.



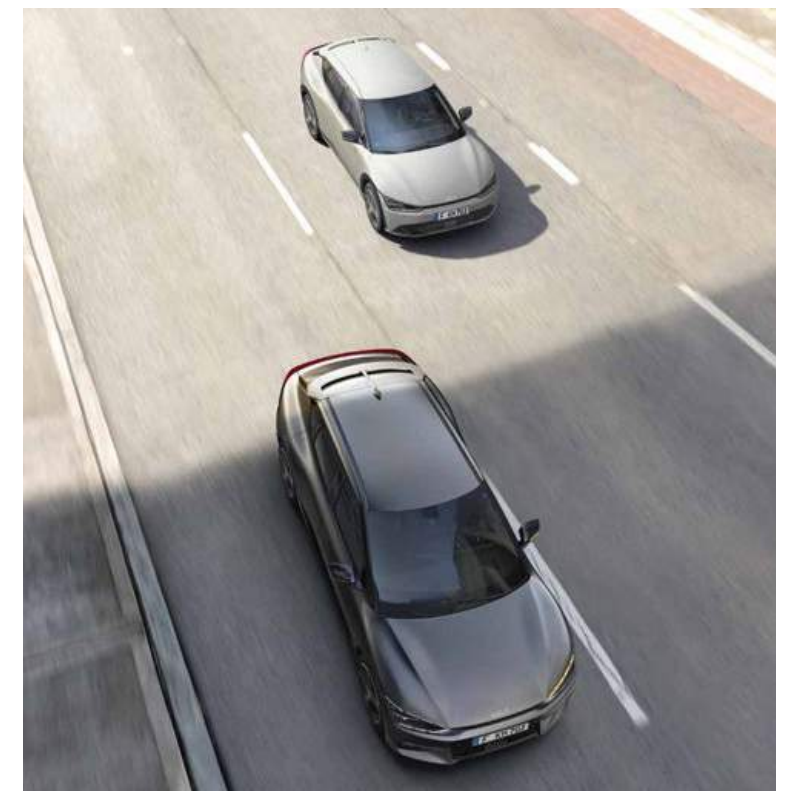
Intelligente elektrische Heckklappe. Die elektrische Heckklappe kann so eingestellt werden, dass sie sich automatisch auf die gewünschte Höhe öffnet. Stellen Sie sich für drei Sekunden hinter den geparkten Kia EV6, dann öffnet sich die Heckklappe automatisch.



Fernriegelung zum Umklappen der Rücklehnen in der zweiten Sitzreihe. Ziehen Sie den Fernriegelungshebel an der Seite des Gepäckraums, um die hintere Sitzreihe umzuklappen und das Ladevolumen auf 1300 Liter zu erweitern. Durch die günstige Lage des Hebels fühlt es sich beim Verladen langer oder sperriger Gegenstände an, als ob Sie ein zweites Paar Hände hätten.



Autonomer Notbremsassistent (FCA). FCA verwendet eine Frontkamera und Radarsensoren, um Fahrzeuge oder Personen zu Fuß oder auf dem Fahrrad zu erkennen, die sich vor uns auf der Fahrbahn befinden. Durch eine Warnung und das automatische Auslösen der Notbremsung unterstützt der Frontkollisionswarner Sie dabei, Unfälle zu verhindern oder zumindest die Unfallschwere zu verringern. Das System ist ebenfalls aktiv, wenn Sie eine Kreuzung überqueren oder abbiegen.



Totwinkelassistent (BCA). Wenn Sie einen Spurwechsel signalisieren, erhalten Sie ein Warnsignal, wenn der Assistent eine Kollisionsgefahr durch ein von hinten herannahendes Fahrzeug erkennt. Wenn die Gefahr bestehen bleibt oder zunimmt, übernimmt BCA automatisch die Steuerung des Fahrzeugs, um eine Kollision zu vermeiden. Wenn Sie aus einem Längsparkplatz herausfahren und die Gefahr einer Kollision mit einem herannahenden Fahrzeug besteht, löst BCA automatisch eine Notbremsung aus.

Weniger Zeit für Sorgen, mehr Zeit für Inspiration.

DRIVE WiSE von Kia setzt auf die modernsten Technologien im Bereich Fahrerassistenzsysteme, um ein Höchstmass an Sicherheit für Fahrzeuginsassen sowie Fussgängerinnen und Fussgänger zu gewährleisten. Gleichzeitig verringert es die Erschöpfung, die durch tägliches Pendeln, Stau und stressige, ermüdende Fahrsituationen entsteht.

Der Level-2-Autobahnassistent (HDA 2.0) unterstützt Sie beispielsweise beim Fahren auf der Autobahn. Wenn Sie einen Spurwechsel signalisieren, hilft er Ihnen, den Wagen in die gewünschte Fahrspur zu lenken. Wenn jemand zu dicht auffährt, wird der Assistent Sie zu Ihrem Schutz etwas weiter wegbewegen.

Mit unserer Technologie verbessern wir Ihr Fahrerlebnis - damit Sie es möglichst angenehm und entspannt haben.



Ausstiegsassistent (SEA). Wenn Fahrzeuginsassen die Tür öffnen, um aus dem Auto zu steigen, ertönt ein Warnsignal, wenn der Assistent ein Fahrzeug erkennt, das sich von hinten nähert. Die Funktion sorgt auch dafür, dass die Hintertüren durch die Aktivierung der elektronischen Kindersicherung geschlossen bleiben.



360° Monitor Rundumsichtkamera mit 3D Darstellung (SVM). Beim Manövrieren auf engem Raum liefern Ihnen mehrere Kameras eine zoombare 360°-Übersicht um das Fahrzeug, sodass Sie sicher lenken und einparken können. Sie müssen nicht aussteigen, um Abstände zu prüfen oder jemanden um Hilfe zu bitten.

Seien Sie bereit für das Unerwartete.

Wir können noch so vorsichtig sein, Verkehrssituationen sind und bleiben unvorhersehbar. Die Technologie DRIVE WiSE sammelt laufend Daten, führt Berechnungen durch und lernt mit, um Ihnen den bestmöglichen Schutz zu bieten. Wenn sie Probleme ausmacht, warnt sie Sie und greift bei Bedarf sogar ein. Es ist äusserst beruhigend zu wissen, dass man nicht allein ist, egal wohin man geht.

Mit dem intelligenten ferngesteuerten Parkassistenten (Remote Smart Parking Assist, RSPA) können Sie Ihren Kia EV6 sogar ein- oder ausparken, wenn Sie sich nicht im Fahrzeug befinden. Mithilfe von Sensoren kann der RSPA den Kia EV6 sicher in Parklücken ein- oder ausparken, die parallel oder senkrecht zur Fahrbahn liegen. Das Abbremsen erfolgt automatisch, wenn ein Hindernis erkannt wird.



Querverkehrsassistent hinten (RCCA). Der Querverkehrsassistent RCCA warnt beim Zurücksetzen vor Kollisionen mit von links oder rechts herannahenden Fahrzeugen. Wenn die Kollisionsgefahr nach der Warnung steigt, leitet RCCA eine automatische Notbremsung ein.



Navigationsbasierter adaptiver Tempomat (NSCC). Der adaptive Tempomat hilft dem Fahrer oder der Fahrerin, die Distanz zum vorausfahrenden Fahrzeug und die selbst eingestellte Geschwindigkeit zu halten. Der Wagen stoppt automatisch, wenn das vorausfahrende Fahrzeug anhält, und fährt automatisch wieder an, wenn das vorausfahrende Fahrzeug nach kurzer Zeit wieder losfährt. Nach Verstreichen einer bestimmten Zeitspanne kann das Fahrzeug durch das Betätigen des Gaspedals oder der Stop-and-go-Funktion wieder gestartet werden. Der Tempomat SCC ist ausserdem in der Lage, die Geschwindigkeit in Kurven bei Bedarf anzupassen und Ihren Fahrstil zu erlernen, was sich im Systemverhalten widerspiegelt.

Den Ladestatus stets im Griff.

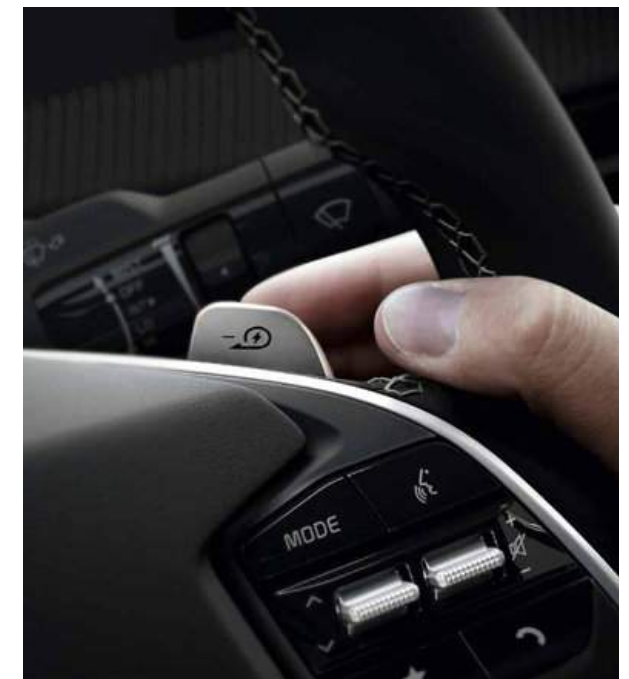
Die Zeit, die Reichweite und das Aufladen. Diese Faktoren muss man bei Elektrofahrzeugen stets im Auge behalten. Deshalb rückt der Kia EV6 alles ins rechte Licht und ermöglicht Ihnen so, stets die Kontrolle zu haben. Über die Benutzeroberfläche des Elektrofahrzeugs erhalten Sie auf der Instrumentenanzeige anhand von einfachen Symbolen Echtzeit-Updates und Optionen. So wissen Sie, dass alles in Ordnung ist, und können die Fahrt genießen, ohne sich Gedanken über die nächste Batterieladung zu machen.



Shift-by-Wire-Technologie. Um zwischen dem Rückwärtsgang, dem Vorwärtsgang und dem Leerlauf zu wechseln, müssen Sie nur bremsen und den Drehschalter des Shift-by-Wire-Systems nach rechts oder links drehen. «P» versetzt den Kia EV6 in den Parkmodus.

Drive Mode Select. Der Kia EV6 kann sich an Ihre Fahrweise anpassen. Wählen Sie über das Lenkrad oder die Sprachsteuerung einen der Fahrmodi: Normal, Sport oder Eco. Im Sport-Modus können Sie schneller beschleunigen, während der Eco-Modus Energie spart, um Ihre Reichweite zu erhöhen. Jeder Modus hat ein eigenes Motiv und wird mit einzigartigen visuellen Effekten, die in der Nacht von Schwarz auf Weiss wechseln können, auf der Cluster-Instrumentenanzeige angezeigt.

Intelligentes regeneratives Bremssystem. Das System verbessert die Reichweite und Stabilität des Fahrzeugs durch die Optimierung des regenerativen Bremsens der Vorder- und Hinterräder. Es kann mit den Schaltwippen am Lenkrad bedient werden und orientiert sich beim regenerativen Fahren im Leerlauf sowohl an Navigations- wie auch an Radardaten.



Neuaufgabe des Ladevorgangs.

Das Multi-Ladesystem des Kia EV6 funktioniert sowohl mit einem 400-V-Ladegerät wie auch mit einem 800-V-Ladegerät. Ein zusätzlicher Adapter ist nicht erforderlich. Im Gegensatz zu früheren Elektrofahrzeugen, bei denen nur Einwegladungen funktionieren, wird der Kia EV6 immer und überall zu Ihrer portablen Energiequelle. Sie können also jedes elektrische Gerät, das Sie für eine inspirierende Reise benötigen, am Fahrzeug aufladen.

Ausserdem nutzt eine Wärmepumpe die Abwärme des Motors und anderer elektrischer Komponenten, um den Reichweitenverlust im Winter um fast 19 % zu senken.



Electric Global Modular Platform (E-GMP). Der Kia EV6 ist das erste Fahrzeug, das auf der Kia-E-GMP-Plattform basiert. Die neue Plattform ist ein absolutes Novum. Mit ihrem flachen Boden begünstigt sie neue Komfort- und Nutzungs-Optionen. Die modulare Bauweise ermöglicht eine flexiblere Entwicklung zur Erreichung der Leistungs-, Wartungs- und Sicherheitsziele. Zu den Leistungsvorteilen gehören höhere Leistung und Reichweite, bessere Steuerung sowie kürzere Ladedauer.

Ladeanschluss. Die Ladeanschlussklappe geht elektronisch auf und zu. Drücken Sie einfach auf die Klappe oder auf den Button links neben den Steuerelementen auf dem Armaturenbrett. Sie können auch ein Smartphone oder die Sprachsteuerung verwenden. Auf der Innenseite der Abdeckung zeigt ein Balkendiagramm den Ladestand an.



Vehicle-to-Load-Funktion (V2L). Mit dem Kia EV6 können Sie Ihre Geräte mit 220-V-Wechselstrom versorgen - drinnen und draussen. Voll aufgeladen liefert seine Vehicle-to-Load-Funktion 3,6 kW Elektrizität. Das ist genug, um einen grossen Fernsehbildschirm oder eine mittelgrosse Klimaanlage für 24 Stunden zu betreiben. Im Inneren des Kia EV6 können Sie dazu einfach die Steckdose unterhalb des Rücksitzes verwenden. Ausserhalb des Fahrzeugs können Sie den V2L-Stecker einfach an die Ladebuchse anschliessen.



Faszinierende Ideen. Inspirierende Möglichkeiten.

Lassen Sie Ihre Fantasie vom Kia EV6 anregen. Unser umfangreiches Zubehörangebot wird Sie zu neuen Ideen inspirieren. Egal, ob Sie Ihrem EV6 einen zusätzlichen Hauch Exklusivität verleihen oder ihn noch praktischer machen möchten: Sie können sich sicher sein, dass unser Zubehör mit der gleichen Sorgfalt und den gleichen Qualitätsstandards hergestellt wird wie der EV6 selbst.



Ladekabel, Mode 3. Machen Sie sich das Aufladen Ihres neuen Elektroautos einfach. Mit dem Mode 3-Ladekabel, das an beiden Enden über Typ 2-Stecker verfügt, sind Sie bestens für das alltägliche Laden an öffentlichen Ladestationen oder an der Wallbox daheim ausgestattet.



Fahrradträger für Anhängerkupplungen. Ihr idealer Begleiter für Reisen mit dem Fahrrad. Ob Urlaub oder Tagesausflug, unser Fahrradträger wurde für maximales Vergnügen bei minimalem Aufwand entwickelt. Er ist leicht zu beladen und dennoch stark genug für E-Bikes. Zudem ist er diebstahlsicher und Sie können sogar die Heckklappe öffnen, ohne die Bikes abnehmen zu müssen.



Anhängerkupplung, abnehmbar. Erleben Sie eine völlig neue Dimension des effizienten Gespannfahrens. Denn was auch immer Sie transportieren wollen, mit der hochwertigen und korrosionsbeständigen Anhängerkupplung nehmen Sie alles an den Haken. Wenn Sie diese nicht brauchen, verschwindet sie platzsparend im Kofferraum.



Bodenteppich Velour. Nicht nur schön, sondern auch praktisch. Die hochwertigen Velours-Bodenteppiche mit eingesticktem EV6-Logo schützen nicht nur den Innenraum Ihres Kia EV6, sondern fühlen sich auch gut an und sehen edel aus. Dank ihrer stabilen Befestigung und der rutschfesten Unterseite bleiben sie jederzeit sicher am Platz.

Rauminnovation.

Ob weiches, strapazierfähiges Wildleder, veganes Leder oder recycelte Materialien: Die Ergonomie des Kia EV6 ist so gestaltet, dass Sie sich wohlfühlen und kein schlechtes Gewissen haben müssen. Umweltfreundlich und nachhaltig. Es ist nicht nur eine Frage des Stils. Es ist eine neue Lebensphilosophie.



GT-Line - Optional: veganes Leder mit Polstern aus Wildleder



GT-Line - Standard: Wildleder mit Polstern aus veganem Leder



EV6 4x4; Edition 24 - Standard: veganes Leder, Black



EV6 4x4 - Optional: veganes Leder, Charcoal Grey



EV6 4x4 - Optional: veganes Leder, Dark Green



EV6 - Standard: Sitzbezüge aus Stoff und veganem Leder

Entwerfen Sie Ihren persönlichen, unverwechselbaren Stil.

Der EV6 ist in zahlreichen Farben, von kräftig bis dezent, erhältlich. Welches Design Sie sich auch aussuchen, die Räder sehen nicht nur gut aus, sondern erhöhen ausserdem die Aerodynamik.



Aussenfarben



Steel Gray (KLG)*



Interstellar Gray (AGT)*



Glacier (GLB)*



Gravity Blue (B4U)*



Yacht Blue (DU3)



Runway Red (CR5)



Aurora Black Pearl (ABP)



Moon Scape (KLM)**



Snow White Pearl (SWP)

* nur EV6, EV6 4x4, Edition 24
** nur GT-Line

Räder

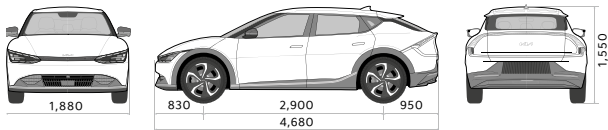


Leichtmetallräder 19" (EV6, EV6 4x4, Edition 24)

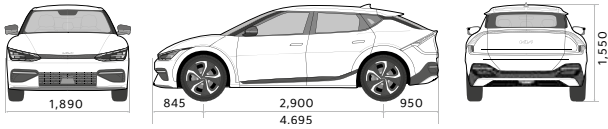


Leichtmetallräder 20" (GT-Line)

Masse (mm)



Masse (mm) GT-line



Beleuchtung



LED-Scheinwerfer



Bi-LED-Scheinwerfer (Intelligentes Scheinwerfer System)

Schliessen Sie sich noch heute der Bewegung an.

Der Kia EV6 ist mehr als ein gewöhnliches Elektrofahrzeug. Denn er übertrifft Ihre Erwartungen in Bezug auf Reichweite, Platz, Leistung und Effizienz. Wir wollen Ihnen aber noch mehr bieten. Mit dem Kia EV6 schaffen wir ein Erlebnis, das Sie zu neuen Ideen und letztendlich zur Schaffung einer besseren Welt inspiriert.



Ein Garant für die ultimative innere Ruhe.

Wenn Sie einen neuen Kia EV6 kaufen, möchten wir, dass Sie komplett eins mit Ihrem Fahrerlebnis sind - heute und in den kommenden Jahren. Deshalb gewähren wir auf jeden neuen Kia eine exklusive verlängerte Garantieleistung.



7 Jahre Fahrzeuggarantie. Jeder Kia profitiert von einer Neuwagengarantie von 7 Jahren/150'000 km (bis 3 Jahre unlimitiert, ab 4 Jahren 150'000 km). Diese Werksgarantie ist kostenlos und auf nachfolgende Besitzer übertragbar, sofern die vorgeschriebenen Wartungsintervalle eingehalten werden.

Kia 7 Jahre EV/HEV/PHEV-Batteriegarantie. Wenn Sie auf ein Kia Elektrofahrzeug (EV), ein Hybridfahrzeug (HEV) oder ein Plug-in-Hybridfahrzeug (PHEV) umsteigen, ist es gut zu wissen, dass unsere Batterien auf eine lange Lebensdauer* ausgelegt sind. Deshalb gewähren wir Ihnen bei Kia gerne eine Garantie von 7 Jahren, entweder ab Garantiemeldedatum oder bis 150'000 km, je nachdem, was zuerst eintritt. Selbst

unsere Batterien mit niedriger Spannung (48 Volt und 12 Volt) in den Mild-Hybrid-Fahrzeugen (MHEV) sind 2 Jahre ab dem Garantiemeldedatum und unabhängig vom Kilometerstand durch unsere Garantie abgedeckt. Das heisst, Sie können sich in den nächsten Jahren jeden Tag dem Fahrvergnügen widmen, das unsere umweltfreundliche Fahrzeugpalette bietet.

*Die Hochspannungs-Lithium-Ionen-Batterien in den Kia Elektrofahrzeugen (EV), den Hybridfahrzeugen (HEV) und den Plug-in-Fahrzeugen (PHEV) sind auf eine lange Lebensdauer ausgelegt. Auf diesen Batterien gewährt Kia Ihnen eine Garantie von 7 Jahren ab dem Garantiemeldedatum oder bis

150'000 km, je nachdem, was zuerst eintritt. Die Batterien mit niedriger Spannung (48 Volt und 12 Volt) in den Mild-Hybrid-Fahrzeugen (MHEV) sind 2 Jahre ab dem Garantiemeldedatum und unabhängig vom Kilometerstand durch die Kia Garantie gedeckt. Ausschliesslich für EVs und PHEVs garantiert Kia 70 % Batteriekapazität. Verminderte Batteriekapazität ist bei HEVs und MHEVs nicht durch die Garantie gedeckt. Um einen allfälligen Kapazitätsverlust möglichst gering zu halten, konsultieren Sie das Benutzerhandbuch. Weitere Informationen zur Kia Garantie: www.kia.ch



Kia Schweiz AG behält sich das Recht vor, jederzeit und ohne vorherige Ankündigung Ausrüstung und Preise ihrer Modelle zu ändern. Bei den technischen Daten handelt es sich um Werksangaben. Je nach Fahrweise, Strassen- und Verkehrsverhältnissen, Umwelteinflüssen und Fahrzeugzustand werden sich in der Praxis Verbrauchswerte ergeben, die von den Werksangaben abweichen können. Bei den Abbildungen handelt es sich um Symbolfotos, welche nicht in allen Fällen den in der Schweiz erhältlichen Ausstattungen entsprechen. Irrtum und Druckfehler vorbehalten.

Kia Schweiz AG
Emil-Frey-Strasse
5745 Safenwil
E-Mail: info@kia.ch

12 CPRO316D (06/2023)



Movement that inspires